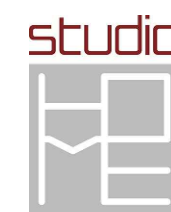


StudioHOME

Lavori in Ingegneria Civile, Edile ed Ambientale

Via Superga, 9 - 47863 Novafeltria (RN)
Tel.: 0541 - 1742024, www.studiohome.it, info@studiohome.it



Comune di NOVAFELTRIA
Provincia di Rimini

Titolo:
OPERE PER LA RIQUALIFICAZIONE ENERGETICA DELLA PALESTRA A SERVIZIO DELLA SCUOLA SECONDARIA DI PRIMO GRADO IN NOVAFELTRIA

Progettista Architettonico:
Ing. Giulio Giorgini

Timbro:

Collaboratore/i:

Direttore Lavori Architettonico:
Ing. Giulio Giorgini

Timbro:

Collaboratore/i:

Progettista e Direttore Lavori Strutturale:

Timbro:

Collaboratore/i:

Committenti:
Comune di Novafeltria

TAV:
6a

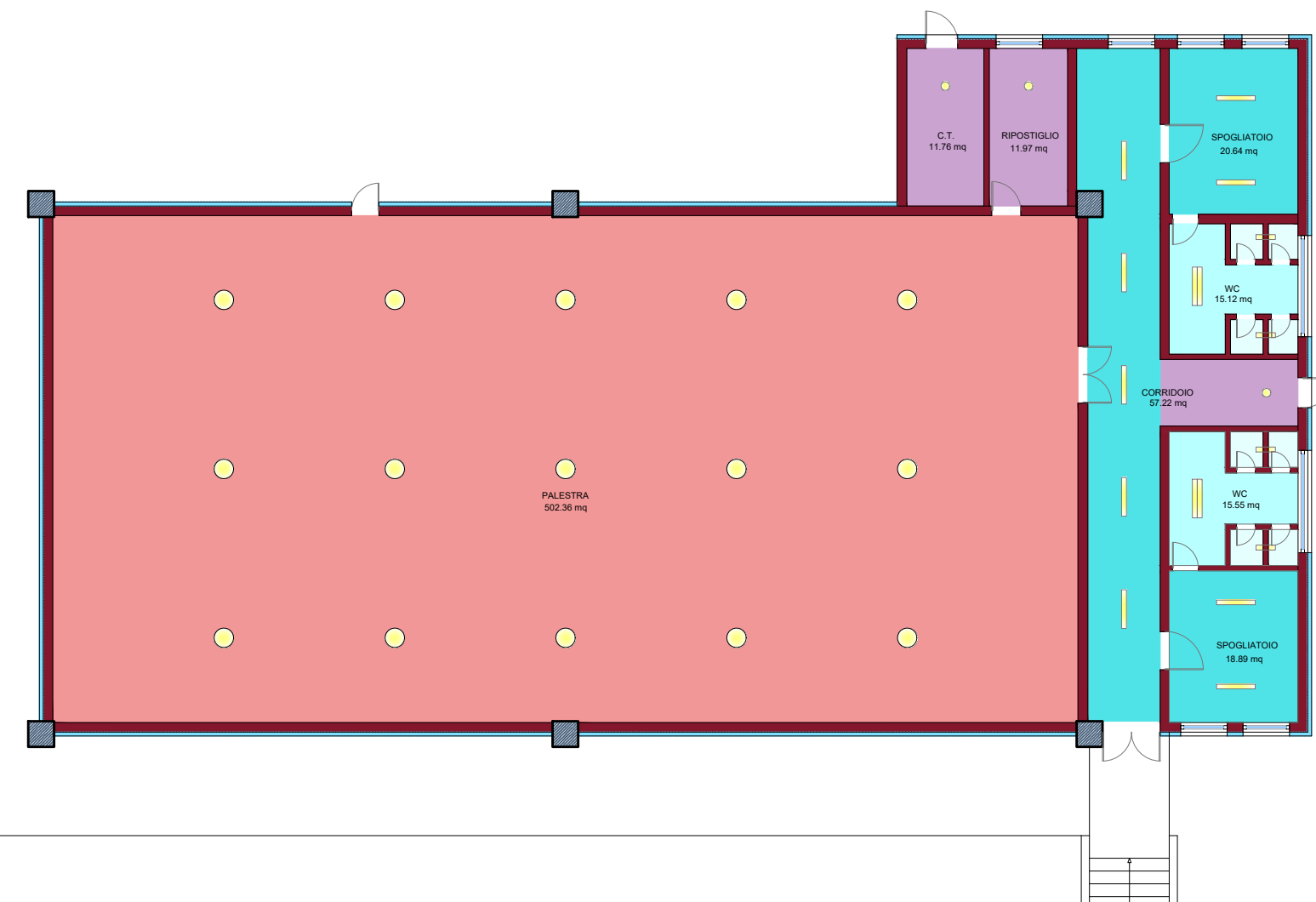
Oggetto: **ELABORATO ILLUMINOTECNICO** **PROGETTO**

Scala: 1:100
Data: "Maggio 2021"
Rif. file:

progetto esecutivo

SPAZIO RISERVATO AL S.U.E.

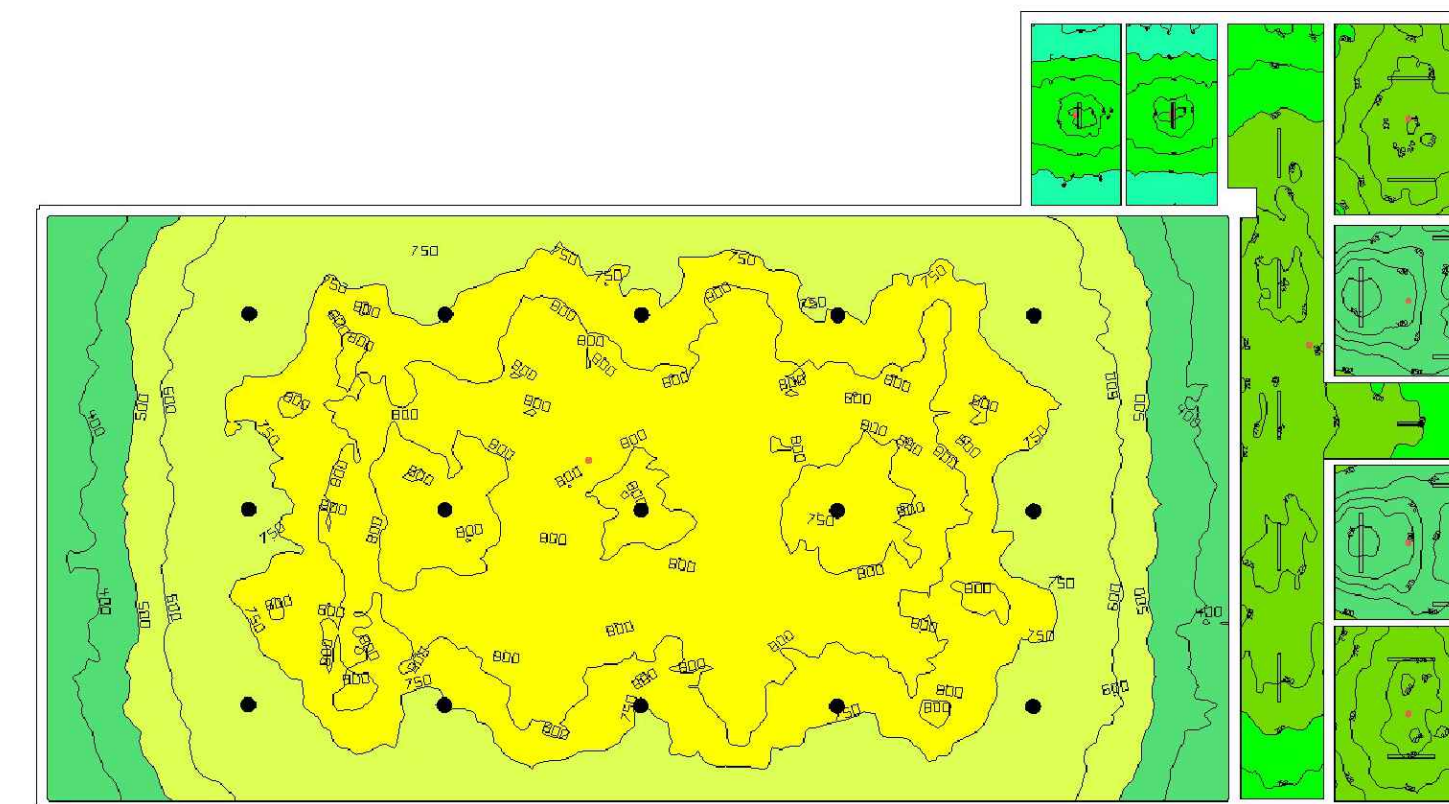
PLANIMETRIA - scala 1:200



CONSUMI ORARI ENERGIA ELETTRICA PER ILLUMINAZIONE INTERNA ATTUALI			
ZONA	CONSUMO APPARECCHIO (W/h)	NUMERO DI CORPI ILLUMINANTI	CONSUMO
ZONA PALESTRA	250	15	3750
ZONA SPOGLIATOIO	20	4	80
	40	9	360
	80	2	160
ALTRE ZONE	15	3	45
TOTALE			4395

CONSUMI ORARI ENERGIA ELETTRICA PER ILLUMINAZIONE INTERNA DOPO L'INTERVENTO			
ZONA	CONSUMO APPARECCHIO (W/h)	NUMERO DI CORPI ILLUMINANTI	CONSUMO
ZONA PALESTRA	100	15	1500
ZONA SPOGLIATOIO	11	4	44
	19	9	171
	24	2	48
ALTRE ZONE	11	3	33
TOTALE			1796

CALCOLO ILLUMINOTECNICO

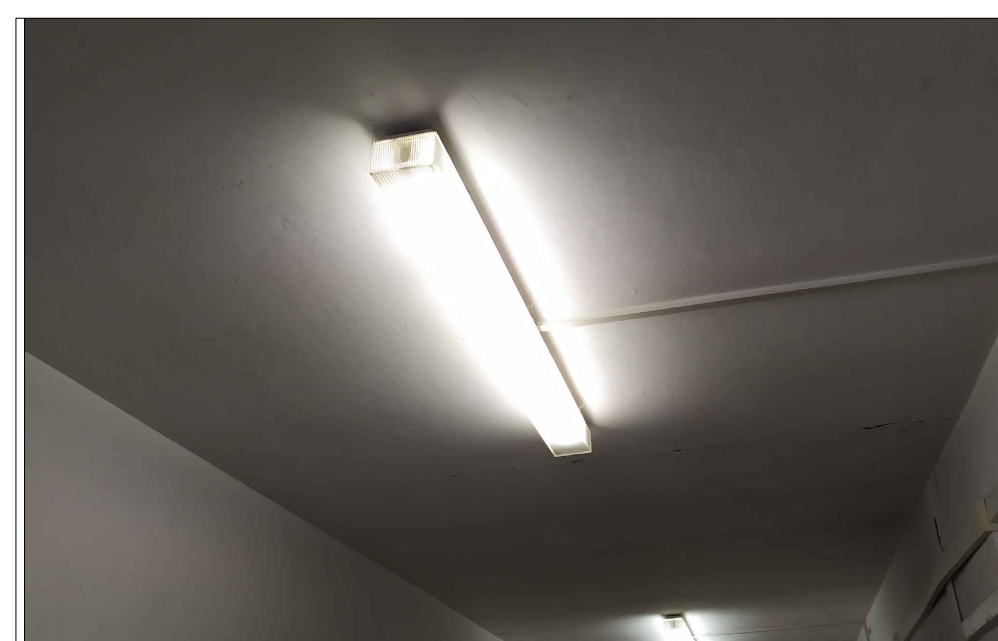


AMBIENTE	EM (Illuminamento medio - lx)	VERIFICA (lx)
PALESTRA	694	≥ 300
SPOGLIATOIO 1	239	≥ 200
SPOGLIATOIO 2	254	≥ 200
WC 1	364	≥ 200
WC 2	371	≥ 200
CORRIDOIO	229	≥ 100
DEPOSITO	115	≥ 100
C.T.	115	≥ 100

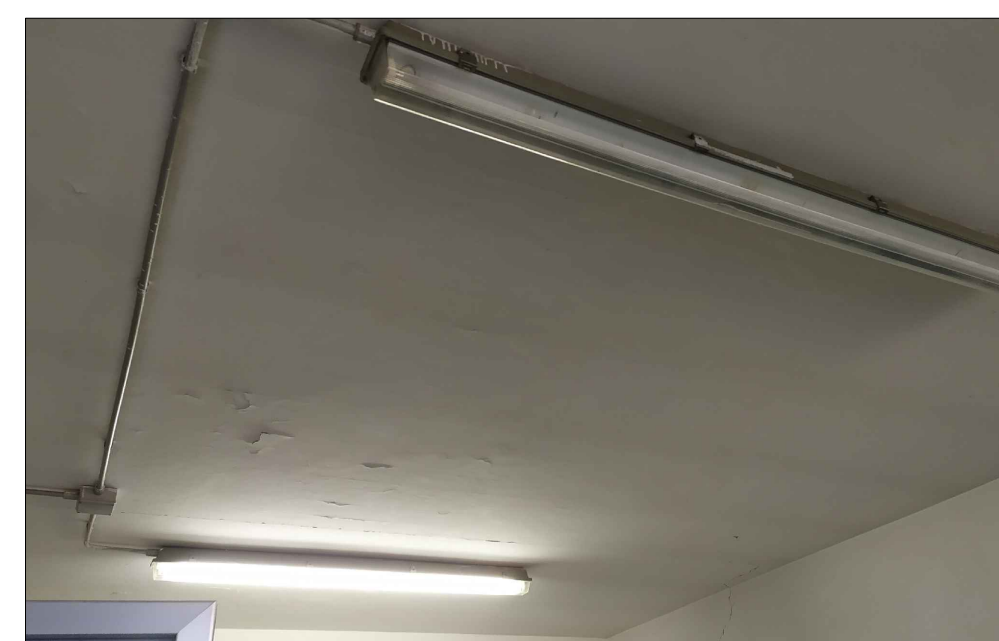
FOTO STATO DI FATTO



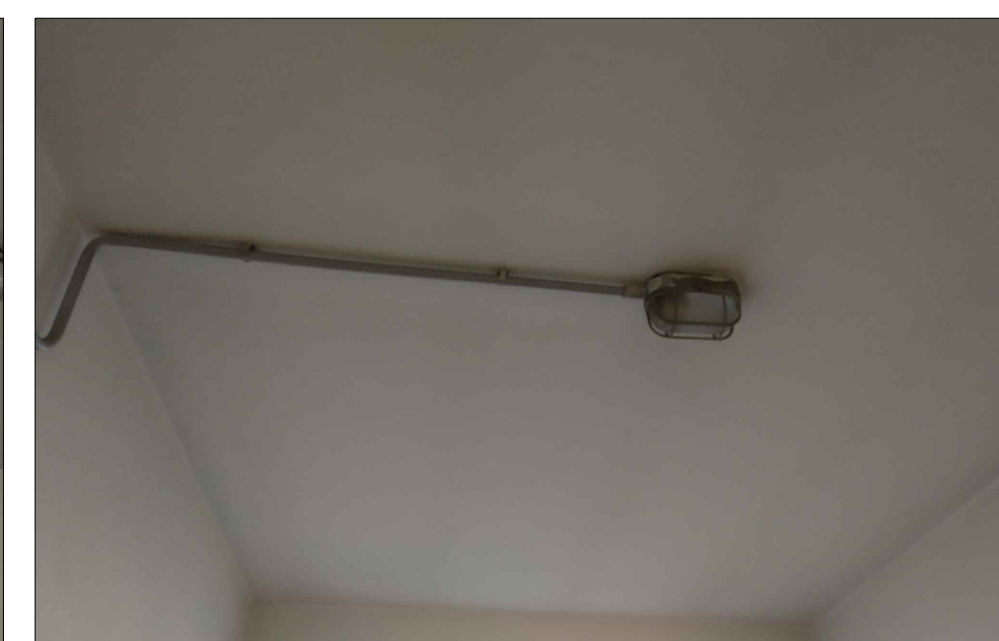
AMBIENTE WC



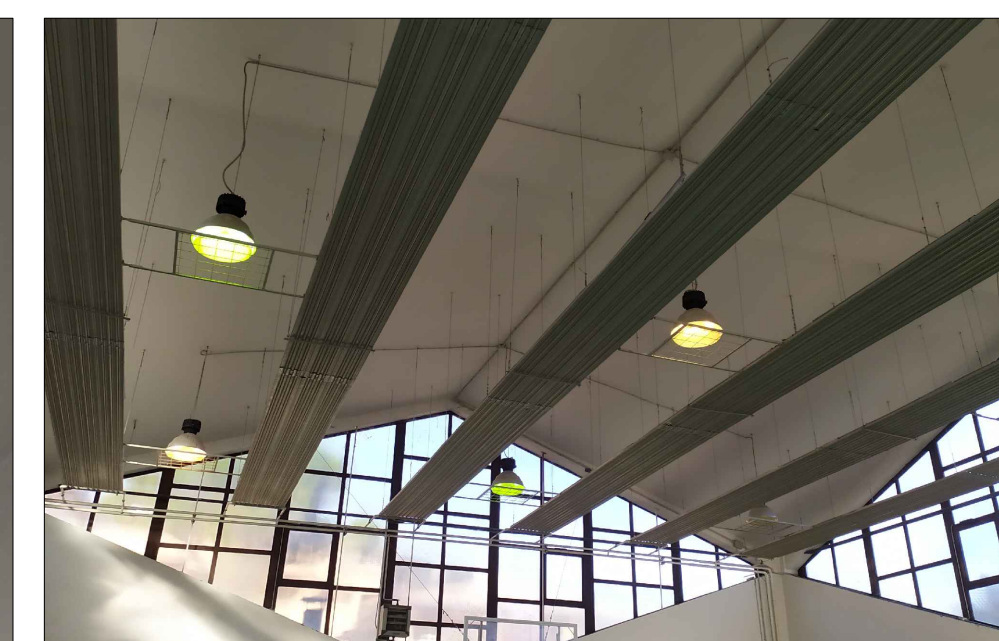
AMBIENTE CORRIDOIO



AMBIENTE SPOGLIATOIO



AMBIENTE CORRIDOIO



AMBIENTE PALESTRA