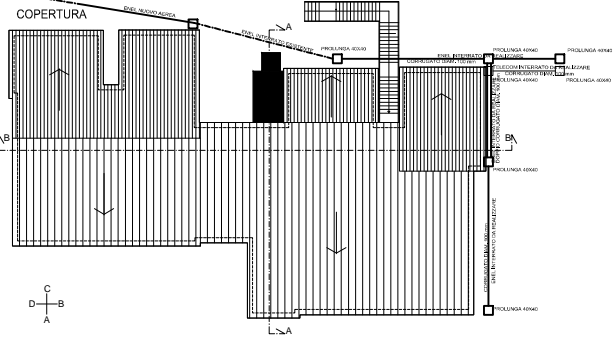


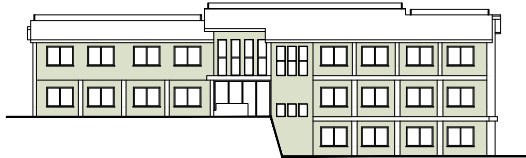
PROGETTO DI INTERNO PER IL RISTRUTTURAZIONE ED AMPLIAMENTO DEL PALAZZO COMUNALE SITO IN VIA S. GIUSEPPE, 10 - 00187 ROMA (RM) - C.A.P. 00187

TAV. UNICA

PARTELA ORIENTALE E INTERIORE



PROSPETTO "A"



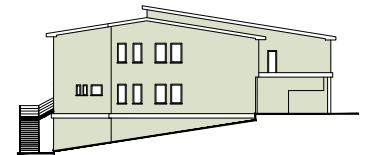
PROSPETTO "B"



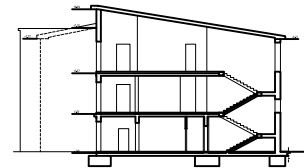
PROSPETTO "C"



PROSPETTO "D"



SEZIONE A-A



SEZIONE B-B

