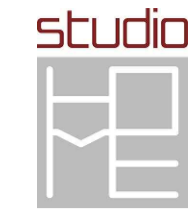


StudioHOME

Lavori in Ingegneria Civile, Edile ed Ambientale

Via Superga, 9 - 47863 Novafeltria (RN)
Tel.: 0541 - 1742024 - www.studiohome.it, info@studiohome.it



Comune di TALAMELLO
Provincia di Rimini

Titolo: OPERE PER LA RIQUALIFICAZIONE ENERGETICA DEL FABBRICATO
SEDE DELL'ASILO NIDO IN NOVAFELTRIA

Progettista Architettonico: Ing. Giulio Giorgini

Collaboratore/i:

Direttore Lavori Architettonico: Ing. Giulio Giorgini

Collaboratore/i:

Progettista e Direttore Lavori Strutturale:

Collaboratore/i:

Committenti: COMUNE DI NOVAFELTRIA

TAV:
8b

Oggetto: **SCHEMA IMPIANTO TERMICO** **PROGETTO**

Scala: VARIE Data: "Maggio 2021" Rif. file: progetto esecutivo

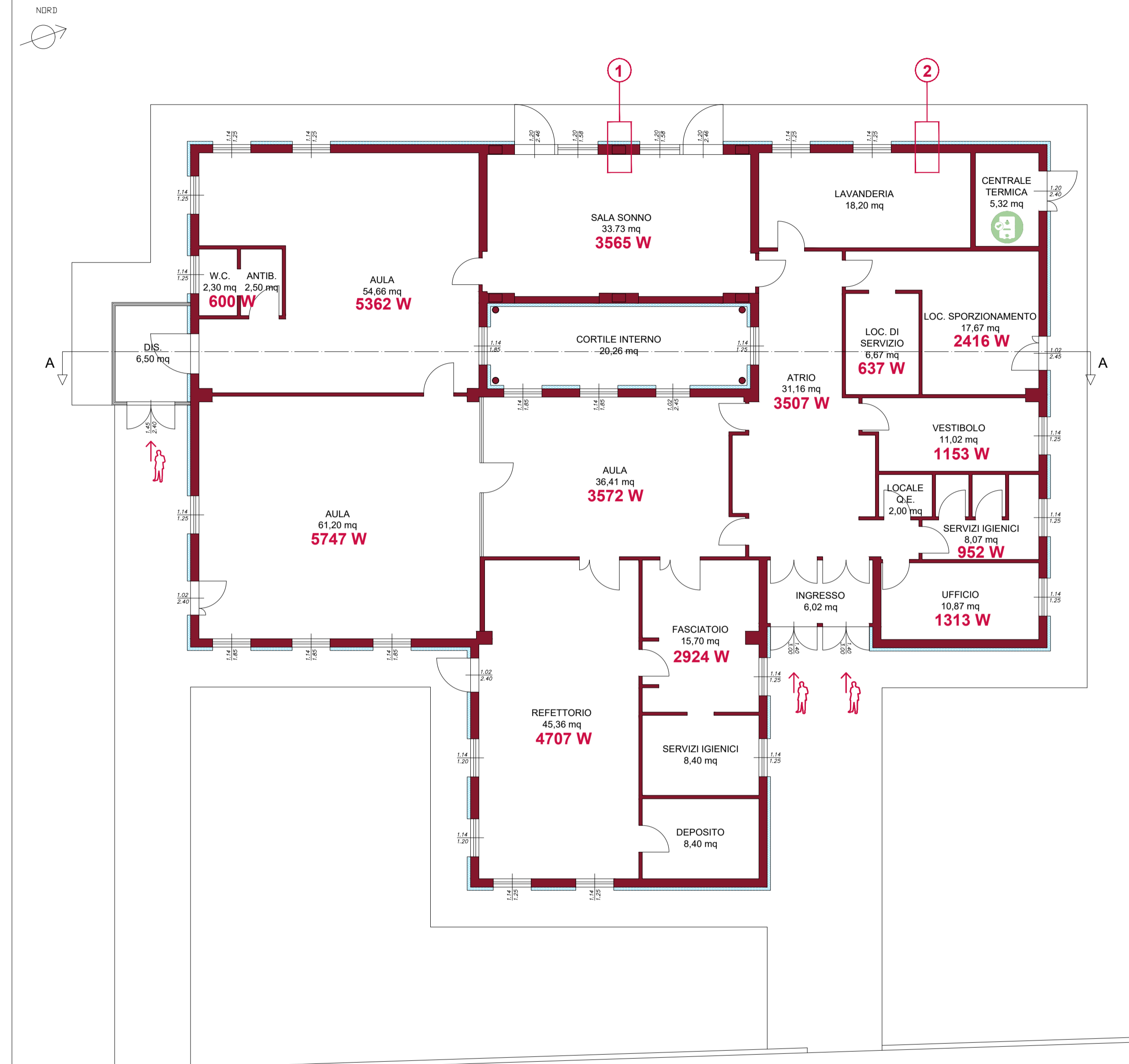
SPAZIO RISERVATO AL S.U.E.



Generatore BROTJE ECOTHERM PLUS
potenza termica utile : 50 KW
alimentazione: metano

PROGETTO - Scala 1:100

PIANO TERRA



SEZIONE A-A

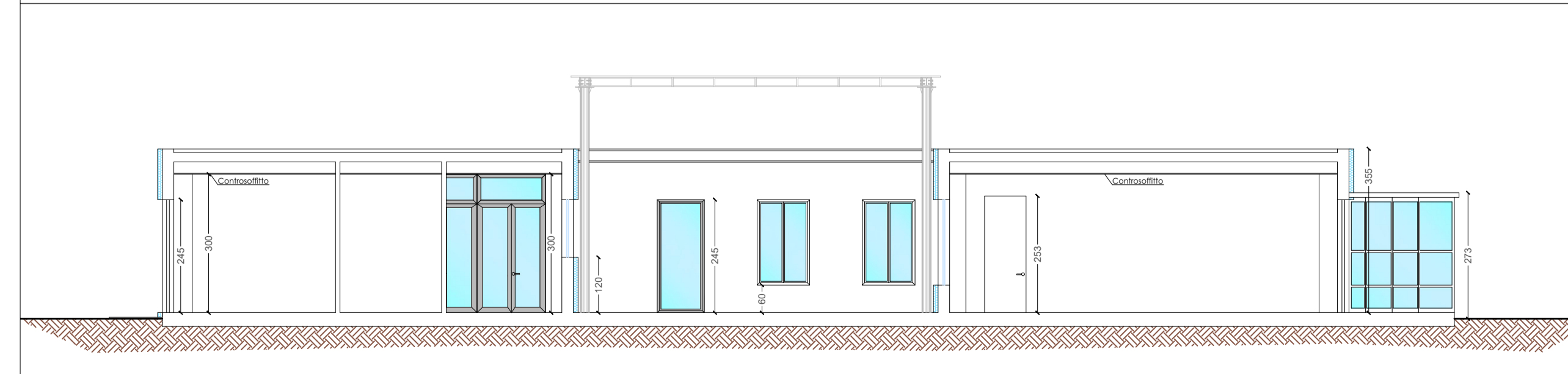


TABELLA DISPERSIONI

DISPERSIONE AMBIENTE "PIANO TERRA"			
Ambiente	Superficie (Mq)	Dispersione MASSIMA (W)	Dispersione di PROGETTO (W)
LOC. SPORZ.	17,74	2013	2416
LOC. DI SERVIZIO	6,67	531	637
SALA SONNO	32,86	2971	3565
WC	4,87	500	600
AULA 3	54,75	4469	5362
UFFICIO	10,88	1094	1313
VESTIBOLO	11,07	961	1153
SERVIZI IGIENICI	8,12	794	952
ATRIO	31,22	2922	3507
AULA 2	36,43	2976	3572
AULA 1	61,35	4789	5747
FASCIATOIO - SERVIZI IGIENICI	24,35	2440	2928
REFETTORIO	45,56	3922	4707
DISPERSIONE TOTALE			36460

STRATIGRAFIE - scala 1:10

