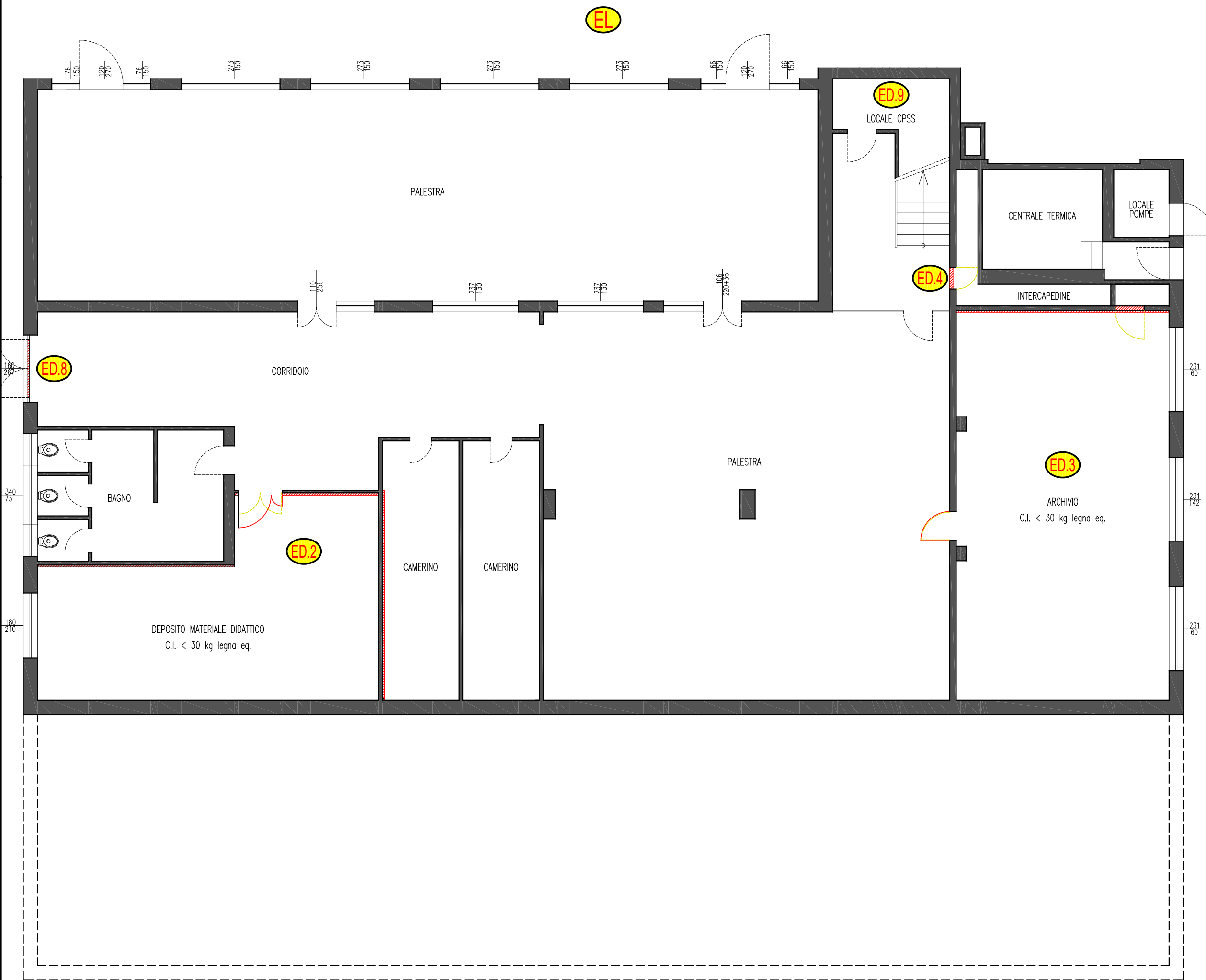
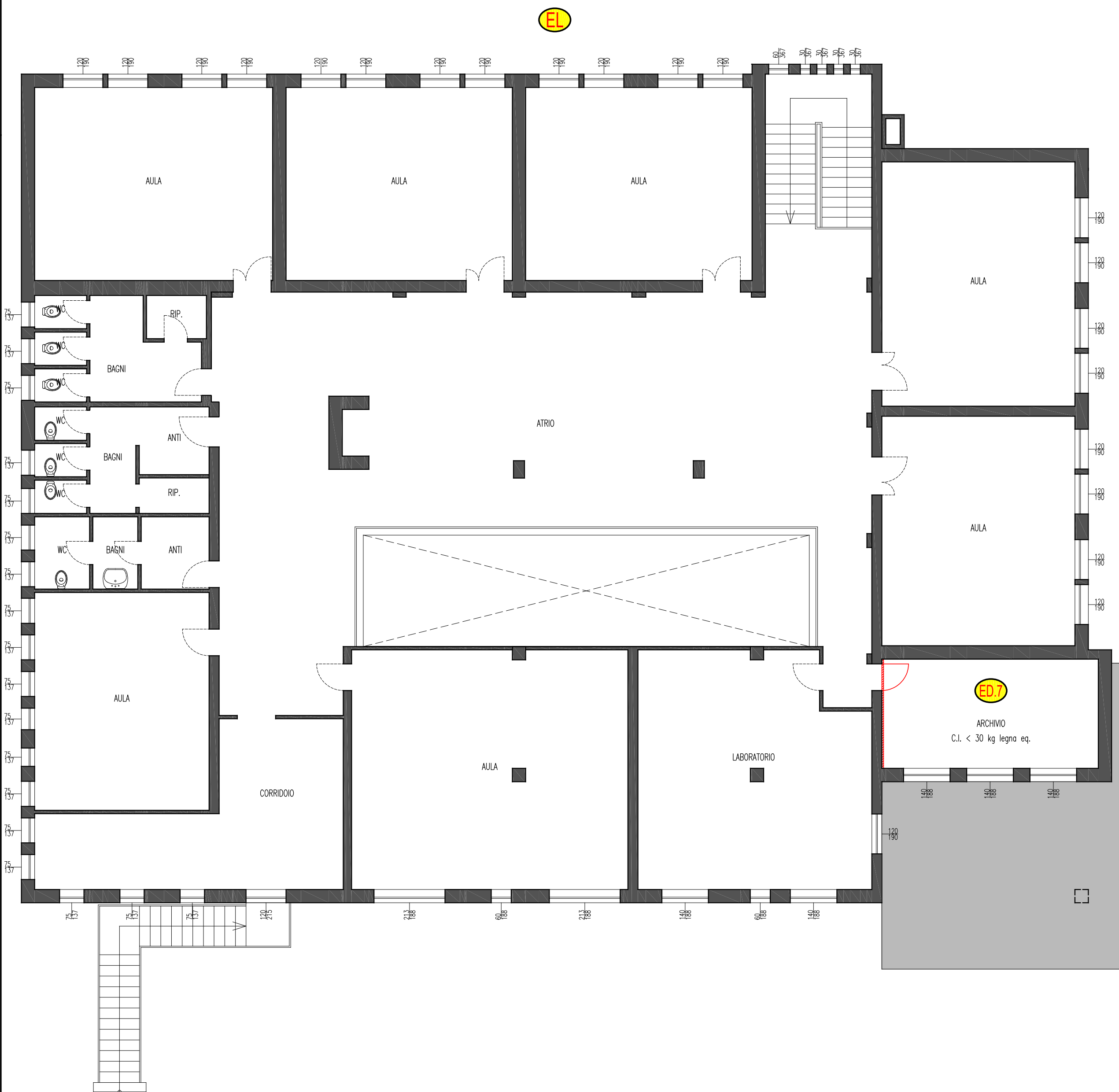


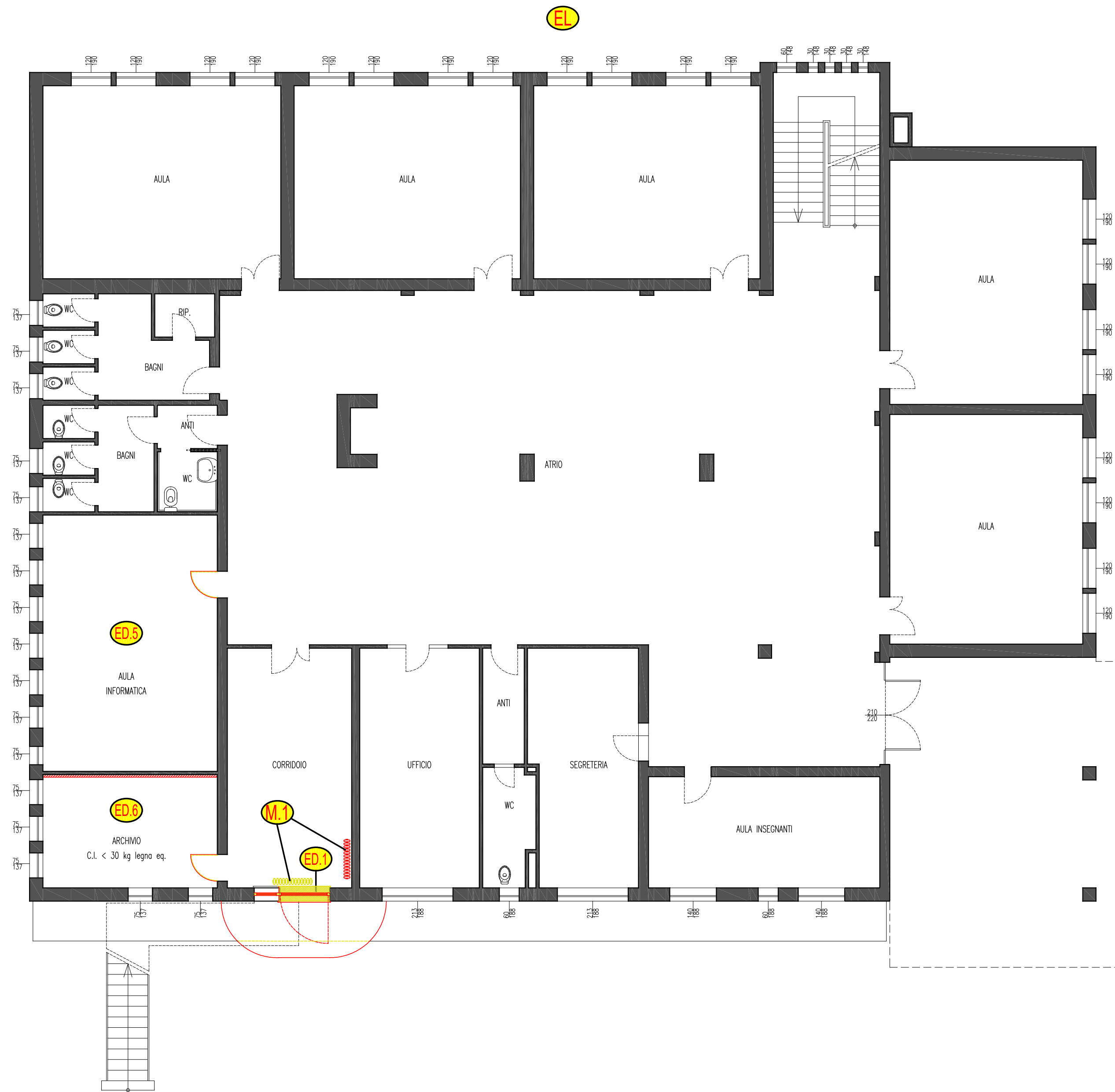
PIANTA PIANO SEMINTERRATO



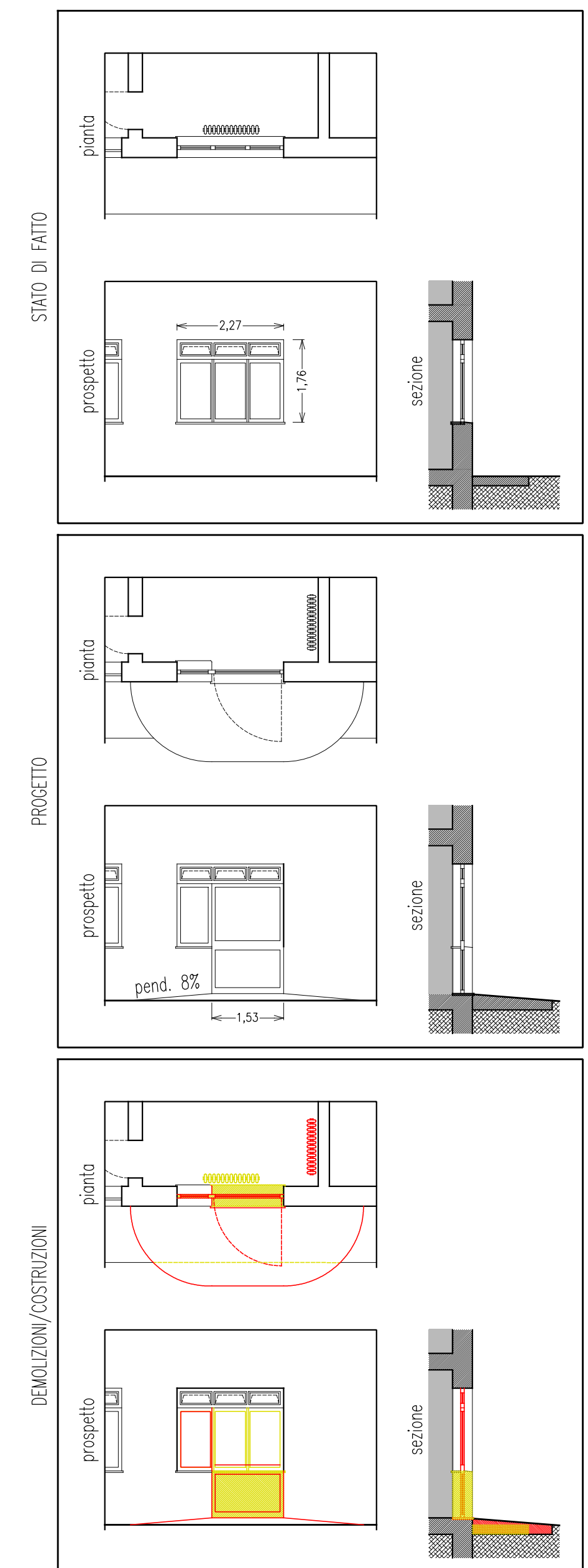
PIANTA PIANO PRIMO



PIANTA PIANO TERRA



PARTICOLARE ED



ELENCO OPERE PREVISTE

OPERE IMPIANTI ELETTRICI

EL Adeguamento degli impianti elettrici e integrazione dell'illuminazione di sicurezza (descritti nelle tavole EL.1 e EL.2).

OPERE IMPIANTI MECCANICI

M Rimozione di radiatore e installazione di nuovo radiatore in acciaio con spostamento.

OPERE EDILI

ED.1 Realizzazione di una nuova uscita di sicurezza al piano terra, comprendente la rimozione di una finestra esistente, la creazione di un varco di uscita sulla muratura esterna con demolizione della banchina, la posa di un nuovo infisso con uscita di sicurezza e il raccordo delle pendenze verso il marciapiedi esterno.

ED.2 Compartimentazione del deposito materiale didattico al piano seminterrato, comprendente bonifica delle pareti di separazione con rivestimento in cartongesso per ottenere caratteristiche di resistenza al fuoco EI60, opere murarie e posa di porta EI 60.

ED.3 Compartimentazione dell'archivio al piano seminterrato, comprendente bonifica parete verso intercapedine interna e pareti di separazione con rivestimento in cartongesso per ottenere caratteristiche di resistenza al fuoco EI60, opere murarie e posa di porta EI 60.

ED.4 Chiusura di varco porta con elementi in calcestruzzo alleggerito per ottenere caratteristiche di resistenza al fuoco EI60.

ED.5 Compartimentazione dell'aula di informatica al piano terra con la posa di porta EI 60.

ED.6 Compartimentazione dell'archivio al piano terra, comprendente bonifica della parete verso l'aula di informatica con rivestimento in cartongesso per ottenere caratteristiche di resistenza al fuoco EI60, opere murarie e posa di porta EI 60.

ED.7 Compartimentazione dell'archivio al piano primo, comprendente bonifica della parete verso l'atrio con rivestimento in cartongesso per ottenere caratteristiche di resistenza al fuoco EI60, e posa di porta EI 60.

ED.8 Integrazione di maniglione su porta di uscita al piano seminterrato.

ED.9 Realizzazione di fori di aerazione per adattare il sottoscala a locale UPS.



COMUNE DI NOVAFELTRIA
PROVINCIA DI RIMINI

ADEGUAMENTO ALLE NORME ANTINCENDIO
DELLA SCUOLA PRIMARIA DI NOVAFELTRIA

- PROGETTO ESECUTIVO -

TAVOLA GENERALE INTERVENTI

TAVOLA:

1

scala:	1:100
emissione:	17/12/2019
revisione:	
revisione:	



Via Ca' di Vico n. 50, 47863 Novafeltria (RN), Tel./Fax 0541/921158