

STUDIO TECNICO
Via P. Boninsegni n.c. 42
47900 RIMINI
Tel. e Fax 0541/770047 - 0541/791205
E-Mail esageo@esageorimini.it
Web www.esageorimini.it
Cod. fisc. / P. I. 01716490402

Geom. M. Cappellini - L. Orlandi

Committente
EMIR S.p.A.

Oggetto: **Planimetria posizionamento capisaldi - Cava di calcara
in località Monte Ceti
- Comune di Novafeltria -**

Tavola n°
R
Elaborati: **Planimetria generale**

Scala
1:2000

Data 01-09-2017	Nostro riferimento	Elaborazione grafica Geom. Luigi Orlandi	Il Tecnico Geom. Luigi Orlandi
--------------------	--------------------	---------------------------------------------	-----------------------------------

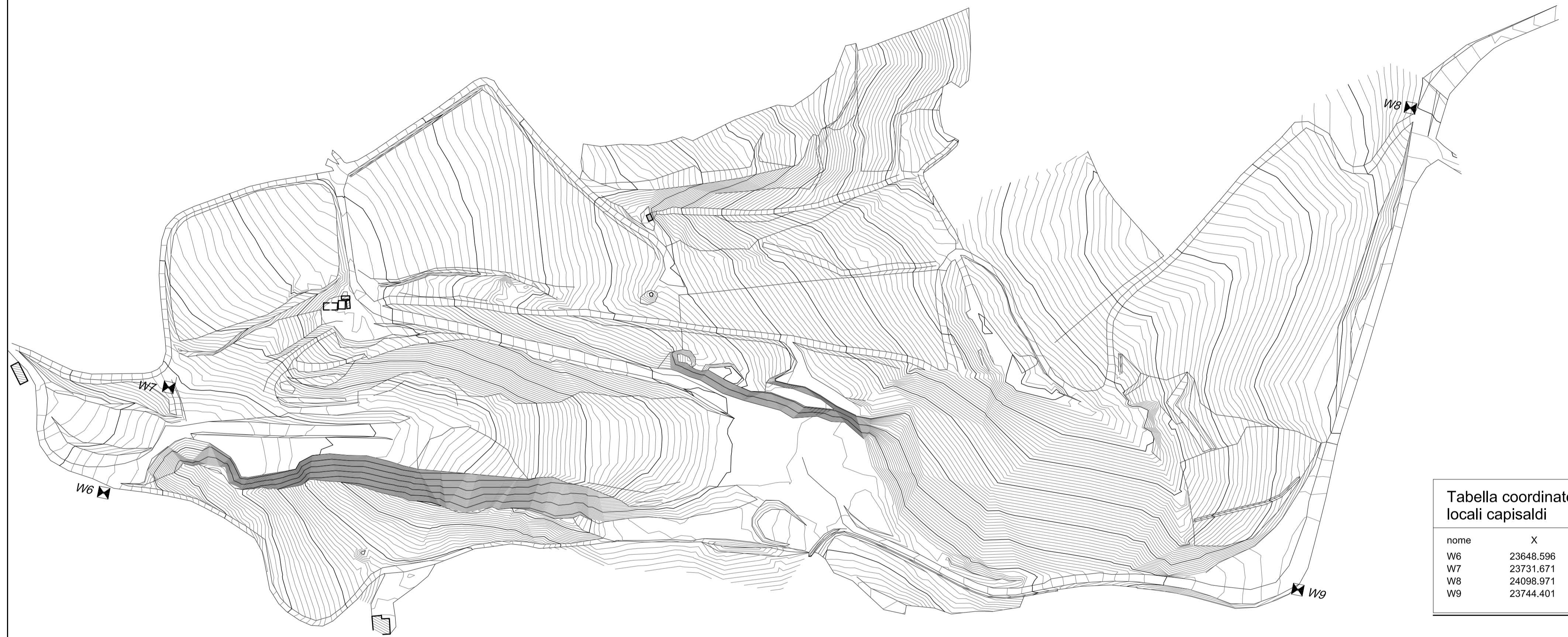


Tabella coordinate capisaldi
locali capisaldi

nome	X	Y	Z
W6	23648.596	-25111.291	284.250
W7	23731.671	-25080.009	289.547
W8	24098.971	-24244.701	351.729
W9	23744.401	-24257.726	366.166

Tutti i presenti elaborati sono a diritto di PROPRIETÀ, per cui non è vietata la riproduzione anche parziale, o l'uso, in diffusione se non dietro nostra espressa autorizzazione scritta. Ogni eventuale violazione sarà perseguita ai sensi della legge 119/98. I presenti elaborati sono elaborati con AutoCAD® Licenza n. 640-0087722, su AutoCAD®.